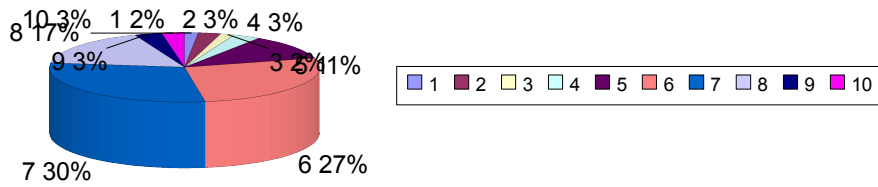


	1	2	3	4	5	6	7	8	9	10	TOT	NON RISP.
<b>1. Come valuti la qualità dei pasti?</b>												
RISP:	3	5	3	6	21	49	54	31	6	5	183	
<b>2. Come valuti la quantità dei pasti?</b>												
RISP:	4	5	6	8	15	40	44	41	15	5	183	
<b>3. Nel complesso i pasti sono di tuo gradimento?</b>												
RISP:	4	2	6	6	19	42	46	44	8	5	182	1
<b>4. Come valuti la disponibilità del personale?</b>												
RISP:	8	5	5	7	10	32	45	33	27	11	183	
<b>5. Come valuti la pulizia dei locali mensa?</b>												
RISP:	5	5	4	8	17	35	42	44	15	8	183	
<b>6. Come valuti la confortevolezza dei locali mensa?</b>												
RISP:	7	6	7	9	33	43	40	15	14	9	183	
<b>7. Ritieni che la mensa possa essere un'opportunità di socializzazione?</b>												
RISP:	11	5	7	14	21	29	38	30	10	16	181	2
<b>8. Come valuti l'organizzazione complessiva del servizio mensa?</b>												
RISP:	6	4	4	5	12	40	65	34	7	4	181	2
<b>9. Come valuti il servizio di trasporto alla sede della mensa?</b>												
RISP:	10	2	6	8	11	31	25	32	8	19	152	31
<b>TOTALE</b>	<b>58,00</b>	<b>39,00</b>	<b>48,00</b>	<b>71,00</b>	<b>159,00</b>	<b>341,00</b>	<b>399,00</b>	<b>304,00</b>	<b>110,00</b>	<b>82,00</b>		

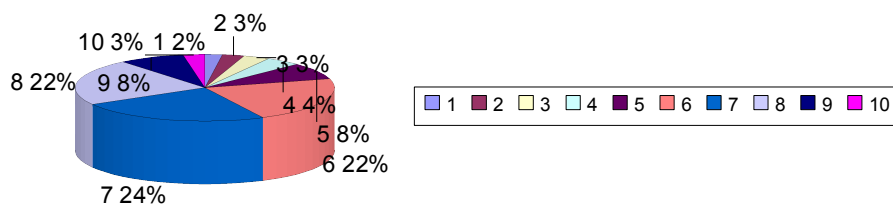
**10. Quali modifiche apportaresti al servizio ed ai locali della mensa?**

1. istituire una Commissione d'Ispezione igienico - sanitaria	72
2. meccanizzare il servizio con l'utilizzo di carte prepagate	51
3. tinteggiare le pareti con colori vivaci	51
4. diffondere musica ed immagini video	97
5. inserire una bacheca per conoscere gli spettacoli musicali e teatrali della città	42
6. inserire una bacheca per apporre gli annunci degli studenti	66

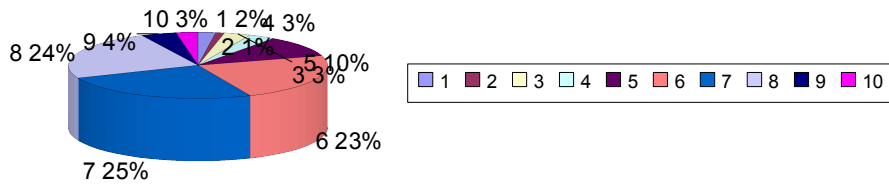
### 1. Come valuti la qualità dei pasti?



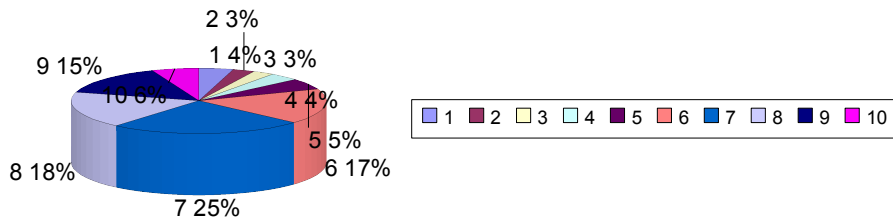
### 2. Come valuti la quantità dei pasti?



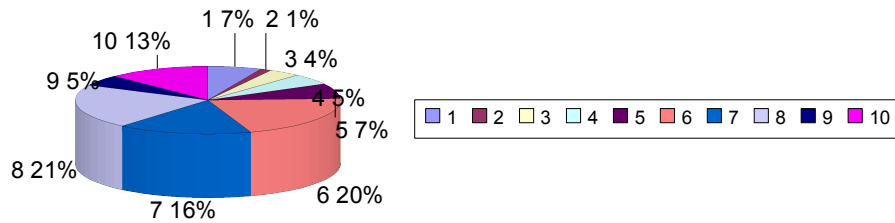
### 3. Nel complesso i pasti sono di tuo gradimento?



### 4. Come valuti la disponibilità del personale?

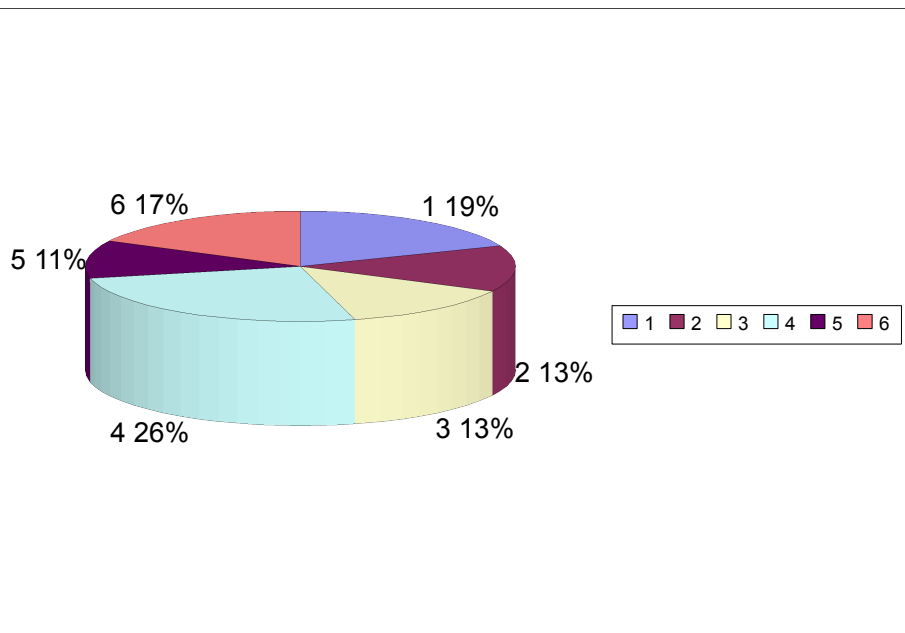


**9. Come valuti il servizio di trasporto alla sede della mensa?**

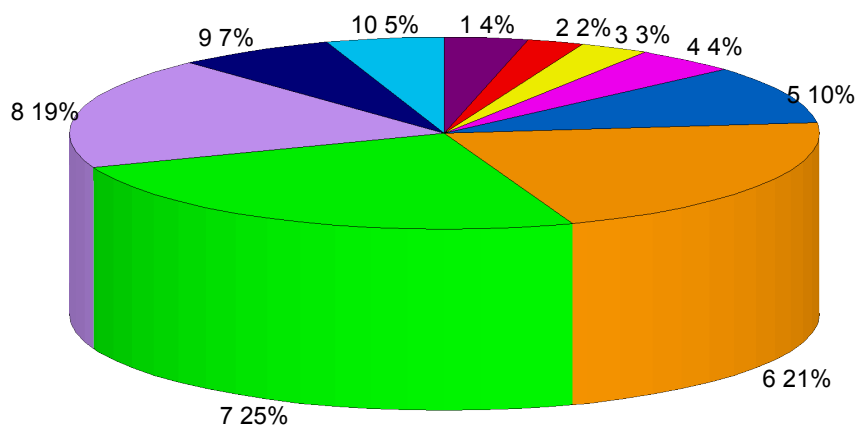


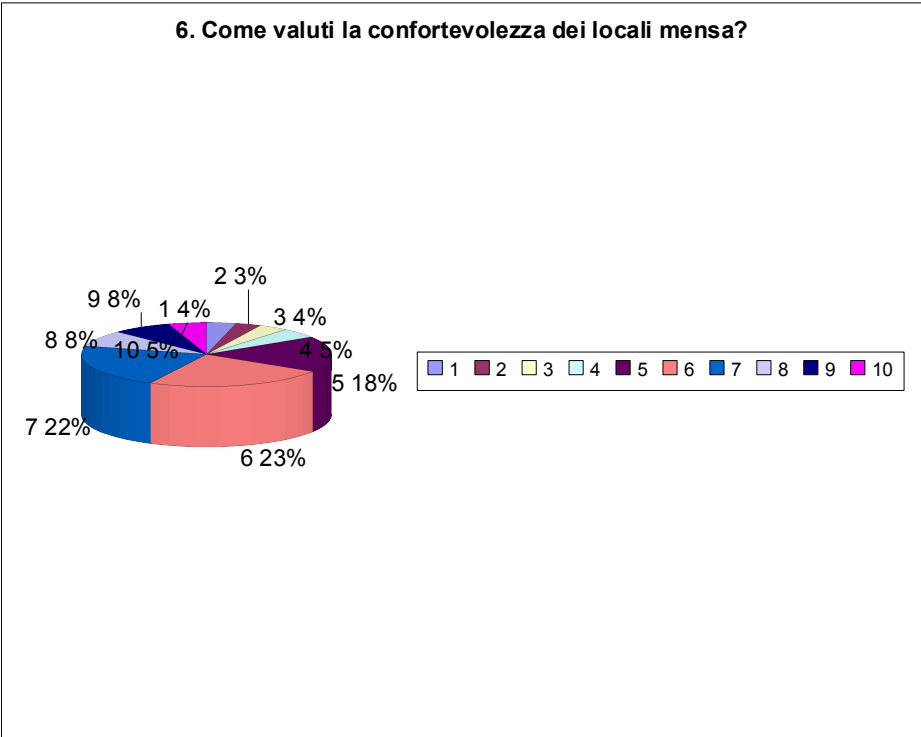
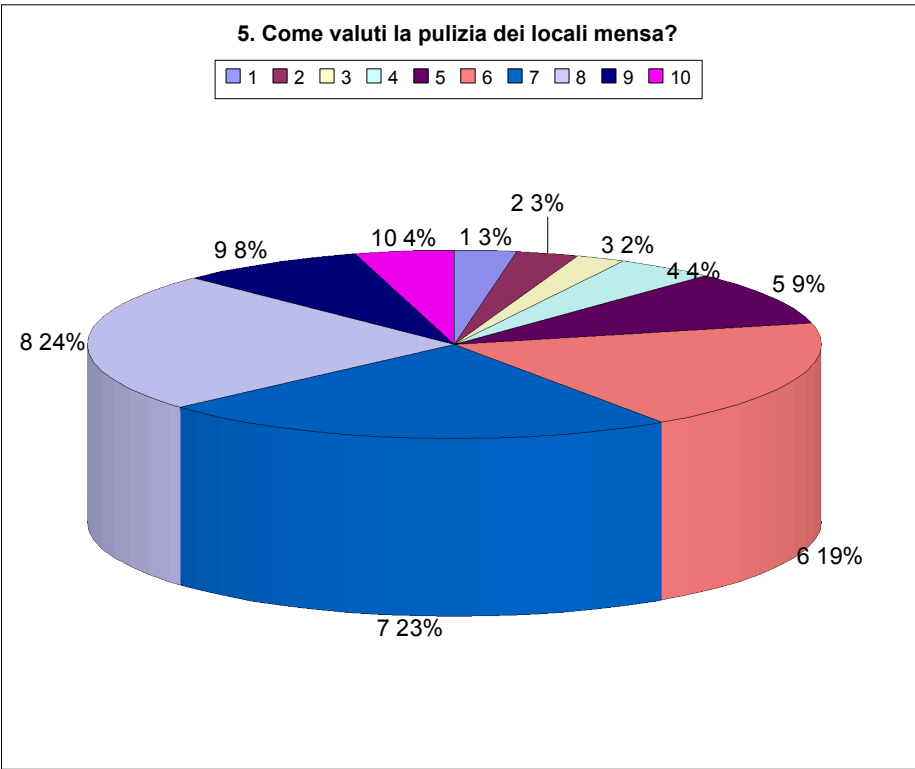
**10. Quali modifiche apporteresti al servizio ed ai locali della mensa?**

1. istituire una Commissione d'Ispezione igienico - sanitaria
2. meccanizzare il servizio con l'utilizzo di carte prepagate
3. tinteggiare le pareti con colori vivaci
4. diffondere musica ed immagini video
5. inserire una bacheca per conoscere gli spettacoli musicali e teatrali della città
6. inserire una bacheca per apporre gli annunci degli studenti

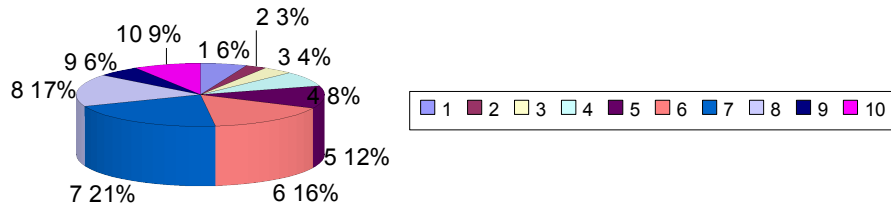


### GRAFICO TOTALE





**7. Ritieni che la mensa possa essere un'opportunità di socializzazione?**



**8. Come valuti l'organizzazione complessiva del servizio mensa?**

